

中華民國113年度

# 新 北 市 總 預 算

新北市政府教育局主管

新北市地方教育發展基金  
新北市萬里區崁腳國民小學

附屬單位預算之分預算  
(非營業部分)

(法定版)

新北市萬里區崁腳國民小學編



新北市萬里區崁腳國民小學  
新北市地方教育發展基金  
目 次  
中 華 民 國 113 年度

一、業務計畫及預算說明.....	第	1	-	4	頁
二、預算主要表					
1、基金來源、用途及餘絀預計表.....	第	5	-	5	頁
2、基金來源、用途及餘絀預計表說明.....	第	6	-	6	頁
3、現金流量預計表.....	第	7	-	7	頁
三、預算明細表					
1、基金來源明細表.....	第	8	-	8	頁
2、基金用途明細表.....	第	9	-	12	頁
四、預算附表					
單位(或計畫)成本分析表.....	第	13	-	13	頁
五、預算參考表					
1、5年來主要業務計畫分析表.....	第	14	-	14	頁
2、員工人數彙計表.....	第	15	-	15	頁
3、用人費用彙計表-依人員別.....	第	16	-	17	頁
4、用人費用彙計表-依用途別.....	第	18	-	19	頁
5、各項費用彙計表.....	第	20	-	23	頁
6、補辦預算明細表.....	第	24	-	24	頁
六、附 錄					
1、預計平衡表.....	第	25	-	25	頁
2、資本資產明細表.....	第	26	-	26	頁



# 新 北 市 萬 里 區 崁 腳 國 民 小 學

## 新 北 市 地 方 教 育 發 展 基 金

### 業務計畫及預算說明

中華民國 113 年度

#### 壹、基金概況

##### 一、設立宗旨及願景

- (一)本校依據「國民教育法」之規定辦理，以養成德、智、體、群、美五育均衡發展之健全國民為宗旨。
- (二)本校自 99 年度起依教育經費編列與管理法第 13 條規定設置「新北市地方教育發展基金」，以促進教育健全發展，提昇教育經費運用績效。

##### 二、施政重點

- (一)培育五育兼備，多元性向發展之健全國民。
- (二)加強生活教育，引導人生正確價值方向和行為態度。
- (三)陶冶並平衡身心發展，促進並調和群己關係。
- (四)精進教師專業知能，辦理教師專業評鑑，建立優質專業形象。
- (五)培養繼續進修之興趣與能力，以奠定終身學習及生涯發展之基礎。

##### 三、組織概況

本校設置校長 1 人，綜理全校校務，教導處、總務處、輔導室、人事室(與萬里國中合併設置)及會計室(與萬里國中合併設置)等單位，員額編制教師 12 人、職員 2 人、技工 1 人，共計 16 人。

##### 四、基金歸類及屬性

本基金係預算法第 4 條第 1 項第 2 款所定，特定收入來源，供特殊用途之特別收入基金，並編製附屬單位預算。

#### 貳、業務計畫

單位：新臺幣千元

## 一、基金來源

來源別	本年度預算數	實施內容
勞務收入	12	服務收入 1 萬 2 千元。
財產收入	1	利息收入 1 千元。
政府撥入收入	17,667	公庫撥款收入 1,766 萬 7 千元。
其他收入	30	雜項收入 3 萬元。

## 二、基金用途

業務計畫	本年度預算數	實施內容
國民教育業務計畫	17,605	本年度預算編列 1,760 萬 5 千元，計有普通班 6 班，學生人數 33 人；本計畫擬新購各科教學設備，充實各科教材，以提高教學效能，革新教學方法；辦理場地開放、藝文競賽、數位教學、科學推廣、學生輔導等項目，以期透過各項活動，強健學生身心體魄，增進學生生活智慧；配合校務推動行政處室支援工作，進而增進運作效能。
建築及設備業務計畫	105	本年度預算編列 10 萬 5 千元，計有其他設備 10 萬 5 千元，辦理充實教學、行政及學校館藏圖書等設備。

## 參、預算概要

### 一、基金來源及用途之預計

(一)本年度基金來源 1,771 萬元，較上年度預算數 1,598 萬 4 千元，增加 172 萬 6 千元，約 10.80%，主要係公庫撥款收入增加所致。

(二)本年度基金用途 1,771 萬元，較上年度預算數 1,598 萬 4 千元，增加

172 萬 6 千元，約 10.80%，主要係人事費增加所致。

## 二、基金餘絀之預計

本年度基金來源及用途相抵後，本年度賸餘為 0。

## 三、補辦預算事項

### (一)固定資產之建設改良擴充

1.故事屋改造成科任教室工程，4 萬元。

2.教室地坪修繕工程，9 萬 71 元。

3.高年級教室整修工程，5 萬元。

## 肆、以前年度計畫實施成果概述

一、前（111）年度計畫實施成果概述：基金來源決算數 1,738 萬 4,513 元，基金用途決算數 1,741 萬 4,759 元，短絀數 3 萬 246 元。

二、上年度已過期間（112 年 1 月 1 日至 6 月 30 日止）計畫實施成果概述：

(一)基金來源部分：勞務收入 8,054 元、財產收入 500 元、政府撥入收入 1,050 萬 2,663 元、其他收入 1 萬 9,282 元。

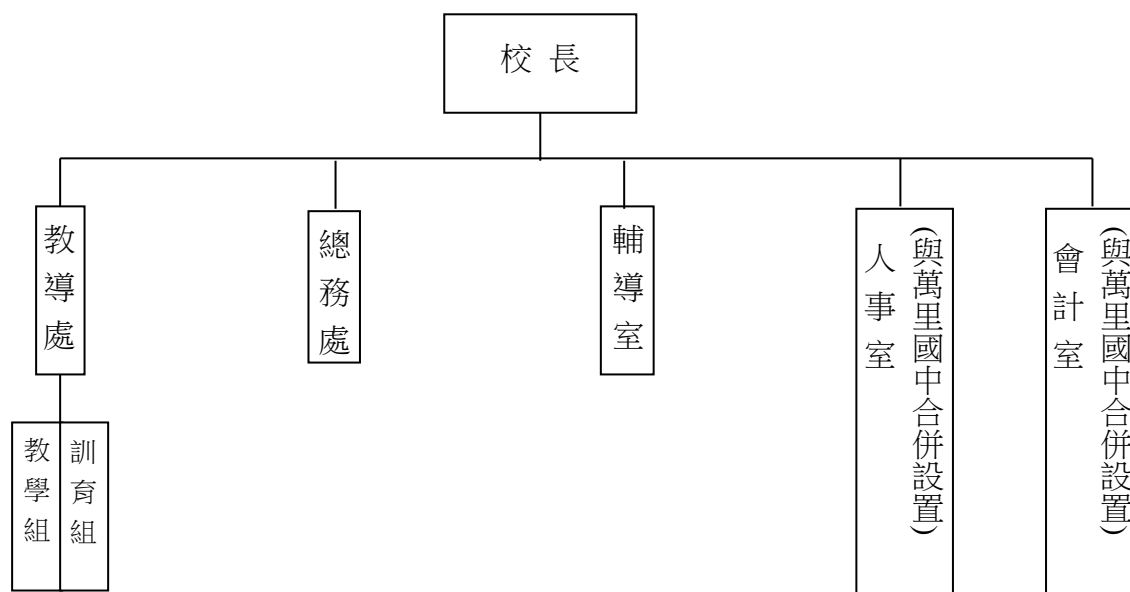
(二)基金用途部分：國民教育業務計畫 1,030 萬 5,381 元、建築及設備業務計畫 3 萬 1,000 元。

(三)總計 112 年上半年賸餘數 19 萬 4,118 元。

## 伍、組織系統圖

### 新北市萬里區崁腳國民小學

#### 組 織 系 統 圖



員額編制表																						
教育人員					公務人員												技工工友				編制員額總計	
總班級數	總教師人數	校長	教保員	專任運動教練	組長	幹事	護理師或護士	營養師	主任(人)	助理員(人)	書記(人)	人事管理員	主任(會)	佐理員(會)	會計員	留用人員	合計	技工	工友	廚工		合計
6	12	1	0	0	0	1	1	0	0	0	0	0	0	0	0	0	2	1	0	0	1	16

新北市萬里區崁腳國民小學  
 新北市地方教育發展基金  
**基金來源、用途及餘絀預計表**  
 中華民國113年度

單位：新臺幣千元

前年度決算數	項 目	本年度預算數	上年度預算數	比較增減(一)
17,385	基金來源	17,710	15,984	1,726
159	徵收及依法分配收入	0	0	0
159	違規罰款收入	0	0	0
7	勞務收入	12	10	2
7	服務收入	12	10	2
3	財產收入	1	1	0
2	財產處分收入	0	0	0
0	利息收入	1	1	0
17,200	政府撥入收入	17,667	15,943	1,724
17,200	公庫撥款收入	17,667	15,943	1,724
16	其他收入	30	30	0
16	雜項收入	30	30	0
17,415	基金用途	17,710	15,984	1,726
17,071	國民教育計畫	17,605	15,879	1,726
17,071	國民小學教育	17,605	15,879	1,726
343	建築及設備計畫	105	105	0
40	營建及修建工程	0	0	0
303	其他設備	105	105	0
-30	本期賸餘（短絀－）	0	0	0
940	期初基金餘額	910	740	170
0	解繳公庫	0	0	0
910	期末基金餘額	910	740	170

備註：

新北市萬里區崁腳國民小學  
新北市地方教育發展基金  
基金來源、用途及餘絀預計表說明  
中華民國 113 年度

壹、基金來源：

- 一、勞務收入：本年度預算數為 1 萬 2 千元，主要為場地租借收入 1 萬 2 千元。
- 二、財產收入：本年度預算數為 1 千元，主要為專戶利息收入 1 千元。
- 三、政府撥入收入：本年度預算數為 1,766 萬 7 千元，主要為市庫撥款收入 1,766 萬 7 千元。
- 四、其他收入：本年度預算數為 3 萬元，主要為公有宿舍使用費收入 3 萬元。

貳、基金用途：

- 一、國民教育業務計畫：本年度預算數為 1,760 萬 5 千元，主要擬新購各科教學設備，充實各科教材，以提高教學效能，革新教學方法；辦理場地開放、藝文競賽、數位教學、科學推廣、學生輔導等項目，以期透過各項活動，強健學生身心體魄，增進學生生活智慧；配合校務推動行政處室支援工作，進而增進運作效能。
- 二、建築及設備業務計畫：本年度預算數為 10 萬 5 千元，包括其他設備 10 萬 5 千元，主要係辦理充實教學、行政及學校館藏圖書等設備。

新北市萬里區崁腳國民小學  
 新北市地方教育發展基金  
**現金流量預計表**  
 中華民國113年度

單位：新臺幣千元

項	目	預	算	數	說	明
業務活動之現金流量						
本期賸餘(短絀)				0		
調整非現金項目				0		
流動資產淨減(淨增)				0		
流動負債淨增(淨減)				0		
業務活動之淨現金流入(流出)				0		
其他活動之現金流量						
增加短期債務及其他負債				0		
增加其他負債				0		
增加其他資產				0		
增加其他資產				0		
其他活動之淨現金流入(流出)				0		
現金及約當現金之淨增(淨減)				0		
期初現金及約當現金				2,212		
期末現金及約當現金				2,212		

註：

新北市萬里區崁腳國民小學  
 新北市地方教育發展基金  
**基金來源明細表**  
 中 華 民 國 113年 度

單位：新臺幣千元

科目及業務項目	單 位	預 算 數			說 明
		數量 (業務量)	利(費)率	金 額	
勞務收入				12	
服務收入	年	1	12,000	12	場地租借(收支併列)-太陽光電發電系統標租案獎勵金
財產收入				1	
利息收入	年	1	1,000	1	專戶利息收入
政府撥入收入				17,667	
公庫撥款收入	年	1	17,667,000	17,667	市庫撥款收入
其他收入				30	
雜項收入	年	1	30,000	30	公有宿舍使用費
總 計：				17,710	

新北市萬里區崁腳國民小學  
 新北市地方教育發展基金  
**基金用途明細表**  
 中華民國113年度

單位：新臺幣千元

前年度 決算數	業務計畫及 用途別科目	本年度 預算數	上年度 預算數	計畫內容說明
17,071	53 國民教育計畫	17,605	15,879	
17,071	532 國民小學教育	17,605	15,879	
14,207	1 用人費用	14,267	12,813	
8,925	11 正式員額薪資	9,190	8,080	
8,865	113 職員薪金	9,190	8,080	教職員薪資
60		0	0	
985	12 聘僱及兼職人員薪資	124	82	
863	124 兼職人員酬金	0	0	
122		54	52	國小兼任輔導教師減課鐘點費
0		70	30	兼代課鐘點費
272	13 加(夜)班費	413	233	
0	131 延長工時加班費	141	0	偏遠交通不便地區交通車隨車人員加班費-1人
272	134 未休假加班費	272	233	未休假加班費
1,622	15 獎金	2,150	2,150	
640	151 考績獎金	900	900	教職員工考績獎金
981	152 年終獎金	1,250	1,250	教職員工年終獎金
1,262	16 退休及卹償金	1,256	1,236	
83	161 職員退休及離職金	90	70	長期代理代課教師退職準備金
1,180		0	0	
0		699	699	教職員退撫基金提撥
0		467	467	教職員退休金、撫慰金、獎勵金
1,141	18 福利費	1,134	1,032	
901	181 分擔員工保險費	900	900	教職員工公保、勞保、健保
16	183 傷病醫藥費	34	30	教職員健康檢查費
169	18Y 其他福利費	90	90	教職員休假補助費(10日內)
54		100	2	公教人員各項補助(婚喪及生育補助、子女教育補助相關費用)
0		10	10	教職員休假補助費(逾10日)
2,286	2 服務費用	2,518	2,323	
127	21 水電費	215	135	
0	212 工作場所電費	80	0	學校教室冷氣電費
116		120	120	電費
11	214 工作場所水費	15	15	水費
41	22 郵電費	47	47	
8	221 郵費	12	12	郵資
33	222 電話費	35	35	電話費
8	23 旅運費	60	60	
8	231 國內旅費	60	60	小型學校差旅費
77	24 印刷裝訂與廣告費	30	30	
77	241 印刷及裝訂費	30	30	各項資料印刷及裝訂費
218	25 修理保養及保固費	219	189	
157	252 一般房屋修護費	108	100	辦公房屋相關建物修繕

新北市萬里區崁腳國民小學  
 新北市地方教育發展基金  
**基金用途明細表**  
 中華民國113年度

單位：新臺幣千元

前年度 決算數	業務計畫及 用途別科目	本年度 預算數	上年度 預算數	計畫內容說明
0252	一般房屋修護費	12	10	場地租借(收支併列)-一般房屋修繕
9255	機械及設備修護費	10	10	各項機械及設備修繕
7		15	15	電腦設備及維護管理費
21256	交通及運輸設備修護費	34	34	偏遠交通不便地區交通車業務費-養護費(150-WF)
0257	雜項設備修護費	20	0	校園AED維護費
23		20	20	飲水設備維護費
626	<b>保險費</b>	11	11	
6264	交通及運輸設備保險費	11	11	偏遠交通不便地區交通車業務費-保險費(150-WF)
1,73027	<b>一般服務費</b>	1,842	1,757	
1276	佣金、匯費、經理費及手續費	0	0	
375279	外包費	3	3	校園門禁安全維護費-保全服務費
0		60	60	校園保全服務費
0		312	312	庶務性工作委外辦理費用
1,27727D	計時與計件人員酬金	141	128	偏遠交通不便地區交通車隨車人員薪資-1人
44		0	0	
7		0	0	
0		428	409	偏遠交通不便地區交通車臨時人員費用-司機1人薪資、保險、年終工作獎金及退職準備金
0		40	40	校園門禁安全維護費-僱用專人值勤2人加班費
0		813	775	校園門禁安全維護費-僱用專人值勤2人薪資、保險、年終工作獎金及退職準備金
2627F	體育活動費	45	30	教職員工文康活動費
728	<b>專業服務費</b>	22	22	
3285	講課鐘點、稿費、出席審查及查詢費	10	10	講師鐘點費及專家學者出席費
428Y	其他專業服務費	12	12	校園環境維護費用
7229	<b>公共關係費</b>	72	72	
72291	公共關係費	72	72	應業務需要加強公共關係之費用
4533	<b>材料及用品費</b>	584	591	
6331	<b>使用材料費</b>	71	75	
63312	燃料	71	75	偏遠交通不便地區交通車業務費-油料(150-WF)
39032	<b>用品消耗</b>	513	516	
339321	辦公(事務)用品	283	283	辦公費-辦公(事務)用之消耗及非消耗品

新北市萬里區崁腳國民小學  
 新北市地方教育發展基金  
**基金用途明細表**  
 中華民國113年度

單位：新臺幣千元

前年度 決算數	業務計畫及 用途別科目	本年度 預算數	上年度 預算數	計畫內容說明
0321	辦公（事務）用品	169	169	教學及行政用各項用品、文具、紙張相關費用
5322	報章雜誌	6	6	訂閱圖書、報紙及雜誌相關費用
11323	農業與園藝用品及環境美化費	13	13	校園綠美化及環境清潔衛生用品
3324	化學藥劑與實驗用品	0	4	
2328	醫療用品(非醫療院所使用)	2	2	健康中心衛生保健費
3032Y	其他用品消耗	17	16	運動會相關經費
0		6	6	推動學校健康促進政策經費
0		17	17	社團活動經費
106	<b>稅捐及規費(強制費)</b>	14	14	
564	<b>消費與行為稅</b>	5	5	
5646	使用牌照稅	5	5	偏遠交通不便地區交通車業務費-牌照稅(150-WF)
666	<b>規費</b>	9	9	
1661	行政規費與強制費	1	1	偏遠交通不便地區交通車業務費-檢驗費(150-WF)
5663	汽車燃料使用費	8	8	偏遠交通不便地區交通車業務費-燃料費(150-WF)
1137	<b>會費、捐助、補助、分攤、照護、救濟與交流活動費</b>	222	138	
271	<b>會費</b>	3	3	
2713	職業團體會費	3	3	護理師護士公會會費、校長協會相關會費
9972	<b>捐助、補助與獎助</b>	165	98	
64726	獎助學員生給與	6	6	國小原住民學生獎學金
0		6	6	國小低收入戶學生助學金
0		117	52	低收入戶、中低收入戶、身心障礙及家庭突遭變故學生午餐補助
1172Y	其他捐助、補助與獎助	2	2	國小兒童節禮物
24		22	22	獎勵學生之獎品
0		12	10	教師節紀念品
1274	<b>補貼、獎勵、慰問、照護與救濟</b>	29	12	
0743	獎勵費用	17	0	資深優良教師獎勵金
12744	慰問、照護及濟助金	12	12	退休(職)人員三節慰問金
075	<b>競賽及交流活動費</b>	25	25	
0751	技能競賽	25	25	參加各項競賽活動相關費用
19	<b>其他</b>	0	0	
191	其他支出	0	0	

新北市萬里區崁腳國民小學  
 新北市地方教育發展基金  
**基金用途明細表**  
 中華民國113年度

單位：新臺幣千元

前年度 決算數	業務計畫及 用途別科目	本年度 預算數	上年度 預算數	計畫內容說明
191Y	其他	0	0	
3435M	建築及設備計畫	105	105	
405M2	營建及修建工程	0	0	
405	購建固定資產、無形資 產、非理財目的之長期投 資及營舍與設施工程支出	0	0	
4051	購建固定資產	0	0	
40513	擴充改良房屋建築及設 備	0	0	
3035M4	其他設備	105	105	
3035	購建固定資產、無形資 產、非理財目的之長期投 資及營舍與設施工程支出	105	105	
30351	購建固定資產	105	105	
15514	購置機械及設備	30	30	充實各項教學及辦公設備
88516	購置雜項設備	11	11	充實學校館藏圖書
2000		0	0	
		64	64	充實各項教學及辦公設備
17,415	總計	17,710	15,984	

新北市萬里區崁腳國民小學  
 新北市地方教育發展基金  
 單位（或計畫）成本分析表  
 中華民國 113 年度

單位：新臺幣千元

計 畫 別	單位	單位成本 (元)或 平 均 利 (費) 率	數量	預 算 數	說 明
國民教育計畫				17,605	
國民小學教育				17,605	
建築及設備計畫				105	
其他設備				105	
合 計				17,710	

新北市萬里區崁腳國民小學  
 新北市地方教育發展基金  
 5 年來主要業務計畫分析表

中 華 民 國 113 年 度

單位：新臺幣千元

年 度 及 項 目	單位	數量	單位成 本(元)或平 均利(費)率	預（決）算 數	說 明
本年度預算數				17,710	
國民教育計畫				17,605	
建築及設備計畫				105	
上年度預算數				15,984	
國民教育計畫				15,879	
建築及設備計畫				105	
前年度決算數				17,415	
國民教育計畫				17,071	
建築及設備計畫				343	
110年度決算數				16,129	
國民教育計畫				15,883	
建築及設備計畫				246	
109年度決算數				16,592	
國民教育計畫				16,467	
建築及設備計畫				125	

## 員工人數彙計表

單位:人

註1：1.聘用及約僱人員係指基金按其法定組織編制，依「聘用人員聘用條例」及「行政院與所屬中央及地方各機關 約僱人員僱用辦法」規定聘用或約僱之人員，非依前開規定之聘僱人員，概不列入本表。  
2.其他兼任人員係指有關機關兼辦基金業務之現職人員，應說明領有兼職酬金之人數。

註2：僱用專人值勤2人、偏遠不便交通車司機1人、偏遠不便交通車隨車人員1人。

新  
北  
市  
萬  
里  
區  
新  
北  
市  
地  
方  
用  
人  
費  
用  
中  
華  
民  
國

科 目	正式員額薪資	聘僱人員薪資	加(夜)班費	津 貼	獎 金			退休及
					年終獎金	考績獎金	其他	退休金
總 計	9,190		413		1,250	900		1,256
國民教育計畫	9,190		413		1,250	900		1,256
正式人員	9,190		413		1,250	900		789
兼任人員								
其他人員								467

1、「計時與計件人員酬金」：僱用專人值勤853千元、偏遠不便交通車司機428千元、偏遠不便交通車隨車人員141千元。

2、考績獎金：依公務人員考績法第7、8、12條暨公立高級中等以下學校教師成績考核辦法第4條等規定，預算人數15人，預算金額為900千元。年終獎金：依據行政院各年度訂定之軍公教人員年終工作獎金發給注意事項，預算人數15人，預算金額為1,250千元。

崁腳國民小學  
教育發展基金  
彙計表  
113年度

單位：新臺幣千元

卹償金	資遣費	福 利 費				提繳費	合 計	兼任人員 用人費用	總 計
		分擔保 險費	傷病醫 藥費	提撥福 利金	其他				
		900	34		200		14,143	124	14,267
		900	34		200		14,143	124	14,267
		900	34		200		13,676		13,676
								124	124
							467		467

新北市萬里區  
 新北市地方  
**用人費用**  
 中華民國

科 目	正式員 額薪資	聘僱人 員薪資	加(夜) 班費	津 貼	獎 金			退休及
					年終獎金	考績獎金	其他	退休金
總 計	9,190		413		1,250	900		1,256
國民教育計畫	9,190		413		1,250	900		1,256
職員薪金	9,190							
兼職人員酬金								
延長工時加班費			141					
未休假加班費			272					
考績獎金						900		
年終獎金					1,250			
職員退休及離職金								1,256
分擔員工保險費								
傷病醫藥費								
其他福利費								

1、「計時與計件人員酬金」：僱用專人值勤853千元、偏遠不便交通車司機428千元、偏遠不便交通車隨車人員141千元。

2、考績獎金：依公務人員考績法第7、8、12條暨公立高級中等以下學校教師成績考核辦法第4條等規定，預算人數15人，預算金額為900千元。年終獎金：依據行政院各年度訂定之軍公教人員年終工作獎金發給注意事項，預算人數15人，預算金額為1,250千元。

崁腳國民小學  
教育發展基金  
彙計表  
113年度

單位：新臺幣千元

卹償金	資遣費	福 利 費				提繳費	合 計	兼任人員 用人費用	總 計
		分擔保 險費	傷病醫 藥費	提撥福 利金	其他				
		900	34		200		14,143	124	14,267
		900	34		200		14,143	124	14,267
							9,190		9,190
								124	124
							413		413
							900		900
							1,250		1,250
							1,256		1,256
		900					900		900
			34				34		34
					200		200		200

新北市萬里區崁腳國民小學  
 新北市地方教育發展基金  
**各項費用彙計表**  
 中華民國113年度

單位：新臺幣千元

前 年 度 決 算 數	上 年 度 預 算 數	科 目	本 年 度 預 算 數				
			合 計	國民教育計畫	建築及設備計畫		
14,207	12,813	用人費用	14,267	14,267	0		
8,925	8,080	正式員額薪資	9,190	9,190	0		
8,925	8,080	職員薪金	9,190	9,190	0		
985	82	聘僱及兼職人員薪資	124	124	0		
985	82	兼職人員酬金	124	124	0		
272	233	加（夜）班費	413	413	0		
		延長工時加班費	141	141	0		
272	233	未休假加班費	272	272	0		
1,622	2,150	獎金	2,150	2,150	0		
640	900	考績獎金	900	900	0		
981	1,250	年終獎金	1,250	1,250	0		
1,262	1,236	退休及卹償金	1,256	1,256	0		
1,262	1,236	職員退休及離職金	1,256	1,256	0		
1,141	1,032	福利費	1,134	1,134	0		
901	900	分擔員工保險費	900	900	0		
16	30	傷病醫藥費	34	34	0		
224	102	其他福利費	200	200	0		
2,286	2,323	服務費用	2,518	2,518	0		
127	135	水電費	215	215	0		
116	120	工作場所電費	200	200	0		
11	15	工作場所水費	15	15	0		
41	47	郵電費	47	47	0		
8	12	郵費	12	12	0		
33	35	電話費	35	35	0		
8	60	旅運費	60	60	0		
8	60	國內旅費	60	60	0		
77	30	印刷裝訂與廣告費	30	30	0		
77	30	印刷及裝訂費	30	30	0		
218	189	修理保養及保固費	219	219	0		
157	110	一般房屋修護費	120	120	0		

新北市萬里區崁腳國民小學  
 新北市地方教育發展基金  
**各項費用彙計表**  
 中華民國113年度

單位：新臺幣千元

前 決 算 數	上 年 度 預 算 數	科 目	本 年 度 預 算 數				
			合 計	國民教育計畫	建築及設備計畫		
17	25	機械及設備修護費	25	25	0		
21	34	交通及運輸設備修護費	34	34	0		
23	20	雜項設備修護費	40	40	0		
6	11	保險費	11	11	0		
6	11	交通及運輸設備保險費	11	11	0		
1,730	1,757	一般服務費	1,842	1,842	0		
1		佣金、匯費、經理費及手續費	0	0	0		
375	375	外包費	375	375	0		
1,328	1,352	計時與計件人員酬金	1,422	1,422	0		
26	30	體育活動費	45	45	0		
7	22	專業服務費	22	22	0		
3	10	講課鐘點、稿費、出席審查及查詢費	10	10	0		
4	12	其他專業服務費	12	12	0		
72	72	公共關係費	72	72	0		
72	72	公共關係費	72	72	0		
453	591	材料及用品費	584	584	0		
63	75	使用材料費	71	71	0		
63	75	燃料	71	71	0		
390	516	用品消耗	513	513	0		
339	452	辦公（事務）用品	452	452	0		
5	6	報章雜誌	6	6	0		
11	13	農業與園藝用品及環境美化費	13	13	0		
3	4	化學藥劑與實驗用品	0	0	0		
2	2	醫療用品(非醫療院所使用)	2	2	0		
30	39	其他用品消耗	40	40	0		

新北市萬里區崁腳國民小學  
 新北市地方教育發展基金  
**各項費用彙計表**  
 中華民國113年度

單位：新臺幣千元

前 年 度 算 數	上 年 度 預 算 數	科 目	本 年 度 預 算 數				
			合 計	國民教育計畫	建築及設備計畫		
343	105	購建固定資產、無形資產、非理財目的之長期投資及營舍與設施工程支出	105	0	105		
343	105	購建固定資產	105	0	105		
40		擴充改良房屋建築及設備	0	0	0		
15	30	購置機械及設備	30	0	30		
288	75	購置雜項設備	75	0	75		
10	14	稅捐及規費(強制費)	14	14	0		
5	5	消費與行為稅	5	5	0		
5	5	使用牌照稅	5	5	0		
6	9	規費	9	9	0		
1	1	行政規費與強制費	1	1	0		
5	8	汽車燃料使用費	8	8	0		
113	138	會費、捐助、補助、分攤、照護、救濟與交流活動費	222	222	0		
2	3	會費	3	3	0		
2	3	職業團體會費	3	3	0		
99	98	捐助、補助與獎助	165	165	0		
64	64	獎助學員生給與	129	129	0		
36	34	其他捐助、補助與獎助	36	36	0		
12	12	補貼、獎勵、慰問、照護與救濟	29	29	0		
		獎勵費用	17	17	0		
12	12	慰問、照護及濟助金	12	12	0		
	25	競賽及交流活動費	25	25	0		
	25	技能競賽	25	25	0		
1		其他	0	0	0		
1		其他支出	0	0	0		
1		其他	0	0	0		

## 各項費用彙計表

單位：新臺幣千元

前 年 度  
決 算 数

新北市萬里區崁腳國民小學  
 新北市地方教育發展基金  
**補辦預算明細表**  
 中華民國113年度

單位：新臺幣千元

項 目	金 額	辦理年度	說 明
一、固定資產之建設、改良、擴充	180		
建築及設備計畫	180		
513擴充改良房屋建築及設備	40	111	故事屋改造成科任教室工程，依111年10月19日新北府教國字第1112002433號函核准在案。
513擴充改良房屋建築及設備	50	112	112年度高年級教室整修工程，依112年4月10日新北府教國字第1120641069號函核准在案。
513擴充改良房屋建築及設備	90	112	112年度教育局基礎修繕年度資本門預算補助項目-教室地坪修繕工程，依112年4月24日新北府教工環字第11207315281號函核准在案。

新北市萬里區崁腳國民小學  
 新北市地方教育發展基金  
**預計平衡表**  
 中華民國113年12月31日

單位：新臺幣千元

111年12月31日 實 際 數	科 目	113年12月31日 預 計 數	112年12月31日 預 計 數	比較增減
2,252	資 產 合 計	2,252	2,252	0
2,252	資 產	2,252	2,252	0
2,252	流動資產	2,252	2,252	0
2,212	現金	2,212	2,212	0
2,212	銀行存款	2,212	2,212	0
40	預付款項	40	40	0
40	預付費用	40	40	0
0	其他資產	0	0	0
0	什項資產	0	0	0
25,002	代管資產	25,002	25,002	0
-25,002	應付代管資產	-25,002	-25,002	0
1,343	負 債	1,343	1,343	0
1,072	流動負債	1,072	1,072	0
1,072	應付款項	1,072	1,072	0
1,072	應付代收款	1,072	1,072	0
271	其他負債	271	271	0
271	什項負債	271	271	0
271	存入保證金	271	271	0
0	暫收及待結轉帳 項	0	0	0
910	基金餘額	910	910	0
910	基金餘額	910	910	0
910	基金餘額	910	910	0
910	累積餘額	910	910	0
2,252	負債及基金餘額合計	2,252	2,252	0

信託代理與保證資產  
 保管品

4 信託代理與保證負債  
 4 應付保管品

4  
 4

新北市萬里區崁腳國民小學

新北市地方教育發展基金

資本資產明細表

中華民國113年度

單位：新臺幣千元

項 目	取得成本 (期初餘額)	以前年度 累計折舊/ 長期投資 評價	本 年 度 變 動					本年度累 計折舊/長 期投資評 價變動數	期末餘額
			增 加		減 少		主要增減 原因說明		
			金 額	類型	金 額	類型			
非理財目的之長期投資									
土地									
土地改良物	98	97							1
房屋及建築									
機械及設備	2,948	2,390	30	(1)				330	258
交通及運輸設備	3,038	1,184						264	1,590
雜項設備	5,638	4,707	75	(1)				440	566
購建中固定資產									
租賃資產									
租賃權益改良									
電腦軟體	65				13	(11)			52
權利									
發展中之無形資產									
其他無形資產									
遞耗資產									
其他									
合計	11,786	8,378	105		13			1,033	2,467

註：